



24 CHATHAM PLACE, BRIGHTON, BN1 3TN (UK)  
TEL. (UK) 0845 310 8066 International Tel. +44 1273 746505  
EMAIL: info@nhrorganicoils.com Web Site: [www.nhrorganicoils.com](http://www.nhrorganicoils.com)

*Certificate of Analysis & Gas Chromatography*  
**Organic Lavender Maillette Essential Oil**  
*(Lavandula angustifolia)*

**Nature de l'échantillon :** HUILE ESSENTIELLE  
**Nom botanique :** LAVANDULA ANGUSTIFOLIA  
**Nom échantillon :** LAVANDE MAILLETTE BIO  
**Numéro de batch :** 110125-2  
**Origine :** FRANCE  
**Partie de la plante :** SOMMITÉ FLEURIE  
**Date de réception :** 05/03/2020  
**Date d'analyse :** 13/03/2020  
**Conditionnement :** Flacon transparent de 15 ml  
**Prestation demandée:** GCsimple CP

Type of sample:	ESSENTIAL OIL
Botanical name:	LAVANDULA ANGUSTIFOLIA
Sample name:	ORGANIC MAILLETTE LAVENDER
Batch number:	110125-2
Origin:	FRANCE
Part of the plant:	FLOWERING TOPS
Date received:	05/03/2020
Analysis date:	03/13/2020
Packaging:	15 ml transparent bottle
Service requested:	GCsimple CP

*Les informations ci-dessus sont fournies par le client et l'échantillonnage relève de sa responsabilité.*

## CARACTÉRISTIQUES PHYSIQUES

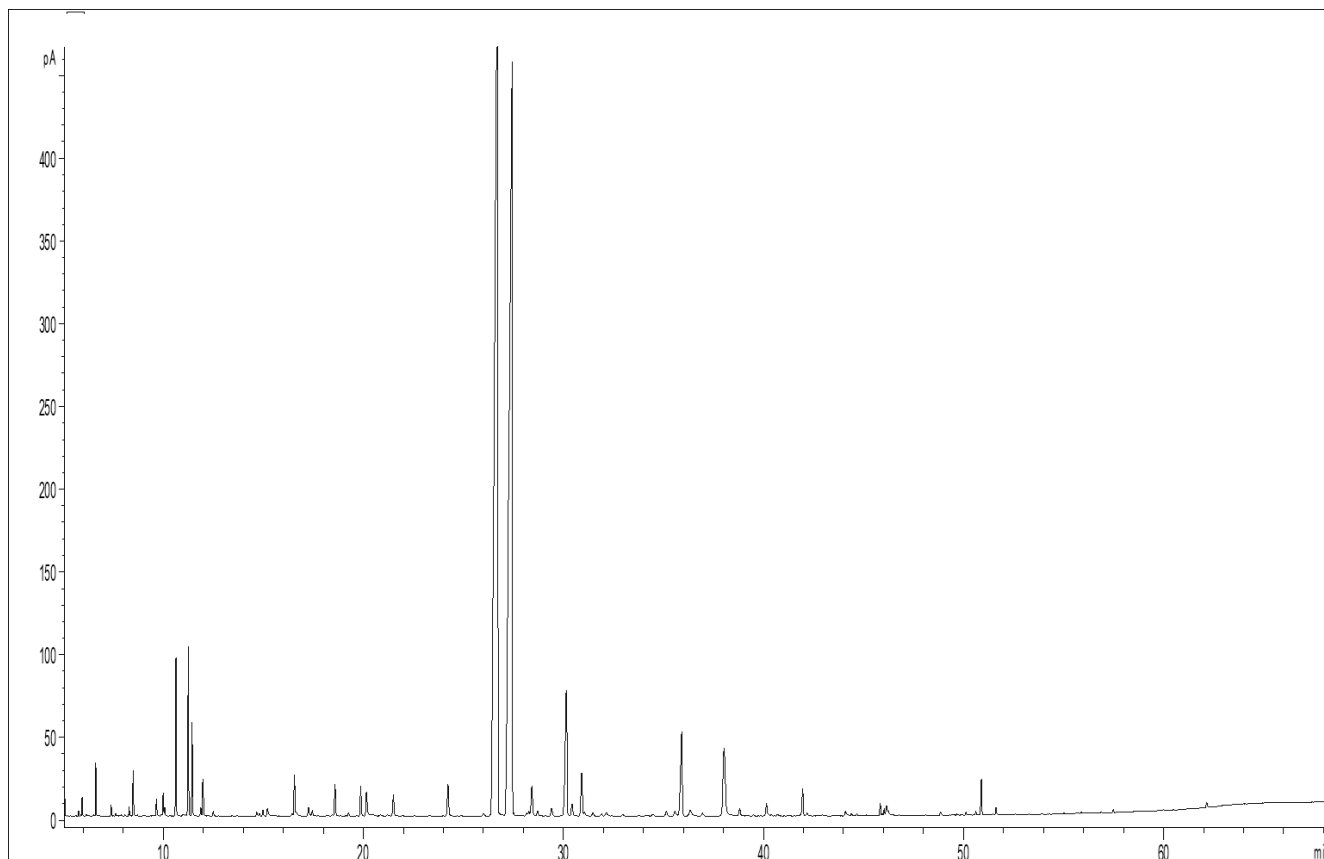
	MÉTHODE DE RÉFÉRENCE	VALEURS	NORME	
			Minimum	Maximum
Densité à 20 °C	NF ISO 279	<b>0,885</b>	<b>0,880</b>	<b>0,890</b>
Densité à 15 °C	NF ISO 279	<b>0,889</b>		
Indice de réfraction à 20°C	NF ISO 280	<b>1,4588</b>	<b>1,4550</b>	<b>1,4600</b>
Pouvoir rotatoire à 20°C	NF ISO 592	<b>-11,20 °</b>	<b>- 12.5 °</b>	<b>- 9.5 °</b>
Miscibilité à l'éthanol 70 %	NF ISO 875	<b>2 volume</b>	<b>&lt; 3 volumes d'alcool %</b>	
Point éclair à 20°C (Setaflash)	FD ISO/TR 11018	<b>74.2 °C</b>	<b>71°C (Luchoire)</b>	

## CHROMATOGRAPHIE PHASE GAZEUSE (selon la norme NF ISO 11024)

### Conditions d'analyse :

- . GC/MS Agilent 7890 / 5975 – Colonne : VF WAX (polaire) 60 m \* 0.25 mm \* 0.25 µm
- . GC/FID Agilent 6890 – Colonne : VF WAX (polaire) 60 m \* 0.25 mm \* 0.25 µm
- . Program. de T° : 60°C - 2°C/min jusqu'à 100°C - 1°C/min jusqu'à 120°C - 5°C/min jusqu'à 250°C - 15 min à 250°C
- . Gaz vecteur : He (23 psis/MS – 30 psis/FID)
- . Injection / split : 1 µl d'une solution à 10 % dans l'hexane
- . Gamme de masse : 30 à 350 - Les composés sont identifiés par une recherche combinée des temps de rétention et des spectres de masse (bibliothèque interne + bibliothèque commerciale NIST).
- . Les pourcentages sont calculés à partir des surfaces de pics données par le GC/FID sans l'utilisation de facteur de correction

### Profil chromatographique :



**Tableau des résultats : LAVANDE MAILLETTE BIO FRANCE**

Pics	TR (min)	Constituants	%	Norme (%)
1	6,63	CAMPHENE	0,44	
2	8,50	beta-MYRCENE	0,44	
3	9,67	<b>LIMONENE</b>	<b>0,19</b>	<b>&lt; 0.3</b>
4	10,00	beta-PHELLANDRENE	<b>0,27</b>	<b>&lt; 0.2</b>
5		1,8-CINEOLE		<b>&lt; 0.5</b>
6	10,64	cis-beta-OCIMENE	<b>1,71</b>	<b>&lt; 2.5</b>
7	11,26	trans-beta-OCIMENE	<b>1,87</b>	<b>&lt; 2.0</b>
8	11,45	<b>3-OCTANONE</b>	<b>1,06</b>	<b>1.0 - 2.5</b>
9	16,56	ACETATE D'1-OCTEN-3-YLE	0,58	
10	18,58	BUTYRATE D'HEXYLE	0,50	
11	19,87	cis-OXYDE DE LINALOL	0,48	
12	20,16	1-OCTEN-3-OL	0,49	
13	24,23	<b>CAMPBRE</b>	<b>0,67</b>	<b>&lt; 1.2</b>
14	26,71	<b>LINALOL</b>	<b>40,89</b>	<b>30 - 45</b>
15	27,44	<b>ACETATE DE LINALYLE</b>	<b>33,50</b>	<b>33 - 46</b>
16	28,42	alpha-SANTALENE	0,68	
17	30,15	beta-CARYOPHYLLENE	<b>3,20</b>	
18	30,20	TERPINENE-4-OL	<b>0,19</b>	<b>&lt; 1.5</b>
19	30,91	ACETATE DE LAVANDULYLE	<b>0,92</b>	<b>&lt; 1.3</b>
20	35,91	E-beta-FARNESENE	2,20	
21	36,34	<b>LAVANDULOL</b>	<b>0,20</b>	<b>&lt; 0.5</b>
22	38,03	alpha-TERPINEOL	<b>0,66</b>	<b>0.5 - 1.5</b>
23	38,10	BORNEOL	1,68	
24	41,96	ACETATE DE GERANYLE	0,49	
25	50,88	OXYDE DE CARYOPHYLLENE	0,49	
		<b>TOTAL</b>	<b>93,79</b>	